

Guide de téléchargement et d'installation sur votre ordinateur

Téléchargement et installation de *SimpliTRACE Express* sur votre ordinateur

Pour effectuer l'installation du module *SimpliTRACE Express*, votre ordinateur doit répondre aux exigences techniques indiquées ci-dessous.

- **Type d'appareil** : l'installation doit être effectuée sur un ordinateur. *SimpliTRACE Express* ne peut pas être installé sur un appareil mobile comme un téléphone intelligent ou une tablette.
- **Système d'exploitation** : *Windows Vista, Windows 7, Windows 8, Windows 8.1* et *Windows 10*. *SimpliTRACE Express* ne fonctionne pas sur un ordinateur *MAC (Apple)*.
- **Autre exigence technique** : L'exécution de l'application *SimpliTRACE Express* requiert l'utilisation du logiciel *Java*. Le téléchargement de la plus récente version de *Java* peut être effectué ici : <https://www.java.com/fr/download/>.

NOTE IMPORTANTE : L'utilisation de *SimpliTRACE Express* requiert votre inscription au portail Web *SimpliTRACE*, c'est-à-dire que vous devez être détenteur d'un nom d'utilisateur et d'un mot de passe. Si vous n'êtes pas inscrit à *SimpliTRACE*, communiquez par téléphone avec le Service à la clientèle d'Attestra au 1 866 270-4319.

Démarche d'installation

Pour procéder à l'installation de *SimpliTRACE Express* sur votre ordinateur, vous devez télécharger l'application à partir du site Web d'Attestra au <https://attestra.com/wp-content/uploads/2020/11/SimpliTraceExpressInstall.zip>. À la suite du téléchargement, la **procédure d'installation** pourra être effectuée en quelques étapes rapides.

Pour obtenir du soutien technique lors de l'installation ou de l'utilisation de *SimpliTRACE Express*, communiquez avec le Service à la clientèle d'Attestra aux coordonnées suivantes :

Soutien technique d'Attestra

Du lundi au vendredi, de 8 h 30 à 12 h et de 13 h à 16 h 30

(sauf jours fériés)

Tél. : 450 677-1757


Tél. sans frais : 1 866 270-4319

Courriel : sac@attestra.com

Comment télécharger et installer *SimpliTRACE Express*?

Afin d'être en mesure d'utiliser *SimpliTRACE Express*, vous devez suivre les 8 étapes de la procédure décrite ci-dessous :

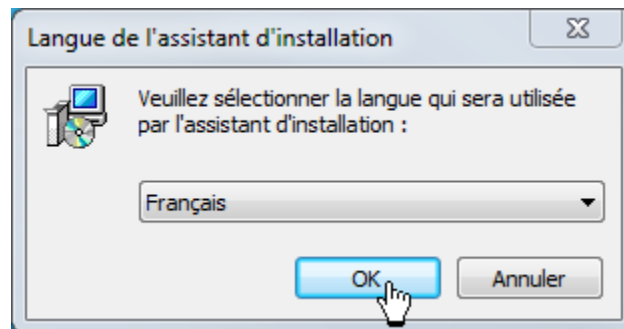
1. Accédez au <https://attestra.com/tracabilite/animaux-elevage/outils-technologiques/#express>

2. Cliquez sur le lien **Télécharger**  **Télécharger SimpliTRACE Express** puis enregistrez le fichier.

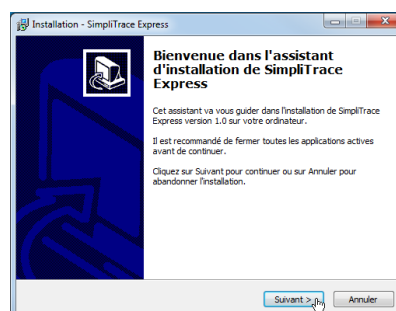
Une fois le fichier *.zip* téléchargé, ouvrez-le et double-cliquez sur **SimpliTraceExpressInstall.exe**.

À la suite de ces opérations, une nouvelle fenêtre apparaîtra à l'écran. Cette fenêtre vous permettra d'exécuter l'installation de l'application sur votre ordinateur à l'aide d'un assistant.

3. Sélectionnez la langue d'affichage de l'assistant d'installation



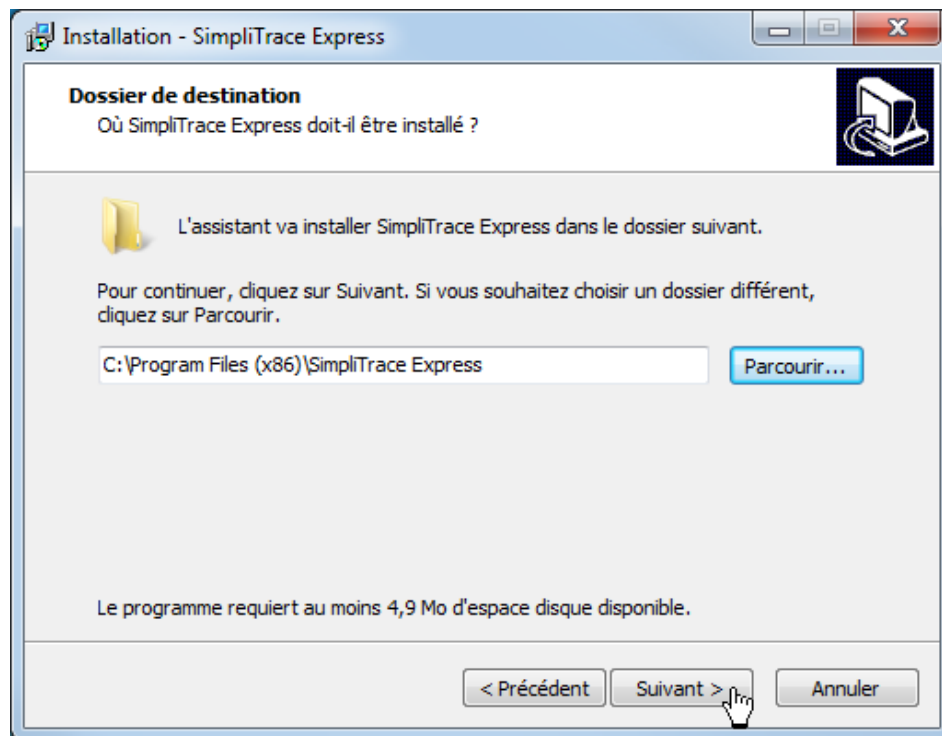
4. Lisez le message de bienvenue de l'assistant et cliquez sur le bouton **Suivant**



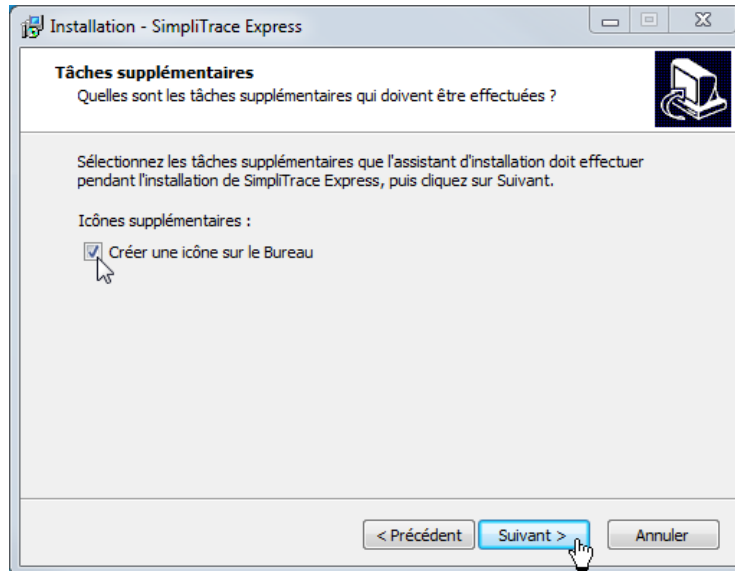
Notez que vous pouvez quitter l'assistant d'installation en tout temps en cliquant sur le bouton **Annuler**. Toutefois, en quittant la procédure, l'installation de **SimpliTRACE Express** ne pourra être complétée et vous devrez relancer l'assistant.

5. Dossier de destination : il est préférable de conserver le dossier proposé par l'assistant. Cliquez sur le bouton **Suivant** pour continuer.

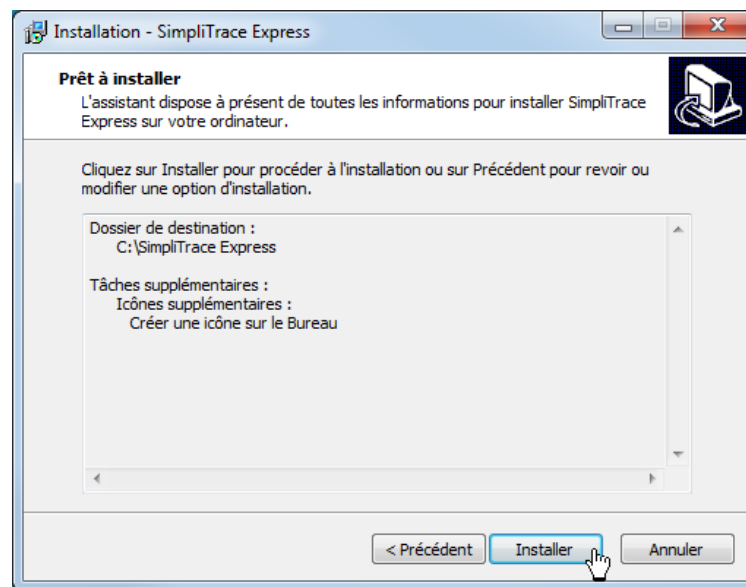
 Par défaut, l'assistant vous proposera d'enregistrer **SimpliTRACE Express** dans le dossier intitulé C:\Program Files. **Nous vous recommandons fortement de ne pas modifier le choix proposé.**



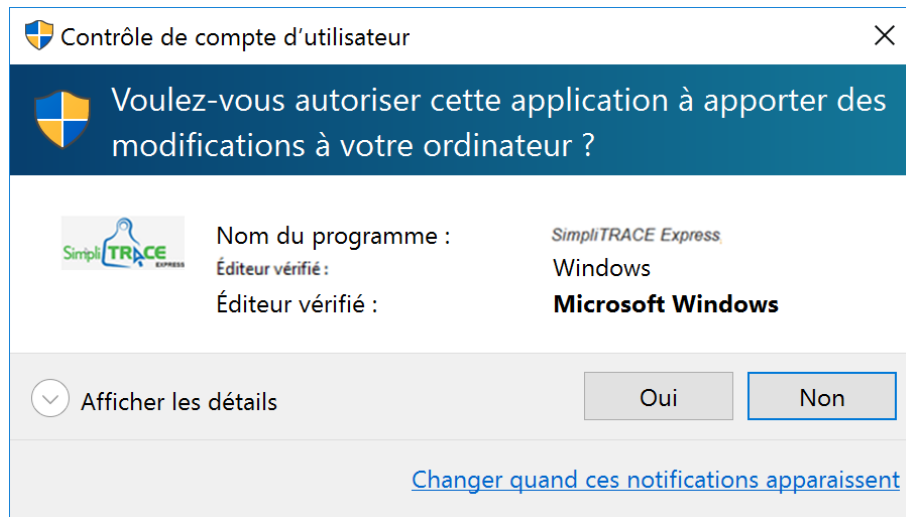
6. Cochez la case « **Créer une icône sur le bureau** » afin d'ajouter un raccourci sur l'écran principal de votre ordinateur. Cliquez sur le bouton **Suivant**.



7. L'assistant est maintenant prêt à installer l'application. Cliquez sur le bouton **Installer**.

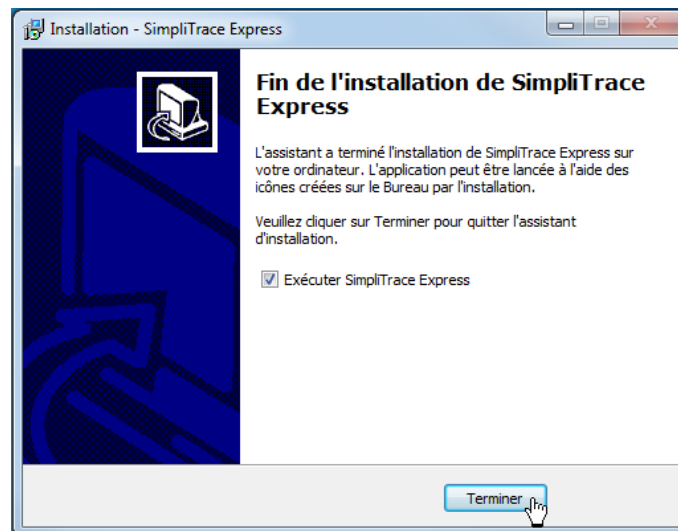


- a) Les paramètres de sécurité de Windows feront apparaître cette fenêtre, vous devez cliquer sur le bouton « **OUI** » afin de démarrer l'installation.

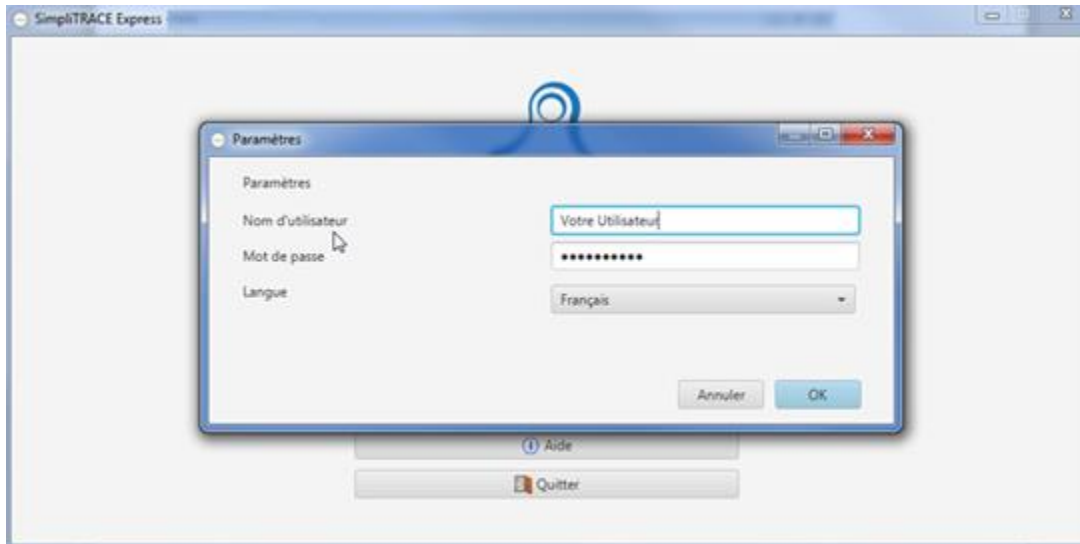


8. Cliquez sur le bouton **Terminer** pour quitter l'assistant.

Notez que vous avez la possibilité de démarrer l'application à la suite de son installation en cochant la case « *Exécuter SimpliTRACE Express* » avant de terminer l'installation.



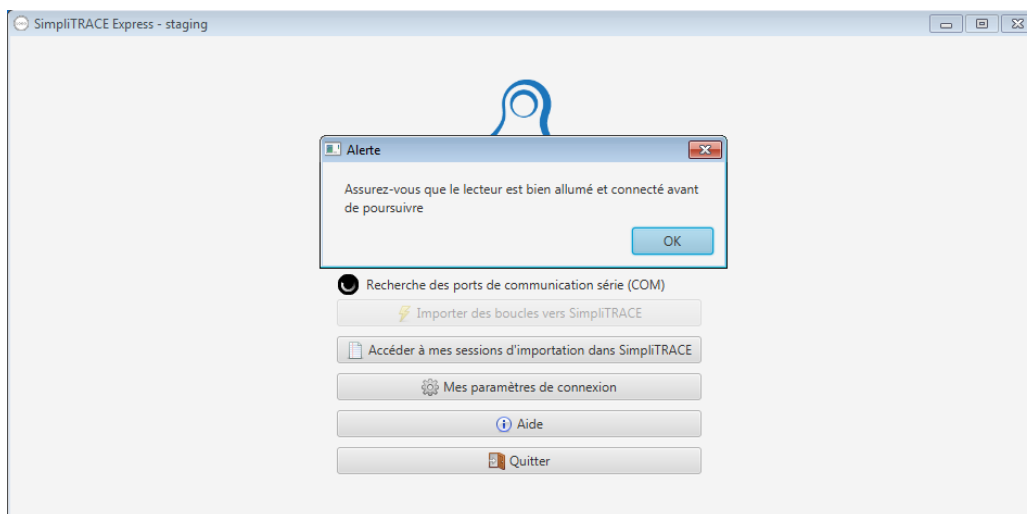
9. Lors de votre première utilisation, vous allez devoir entrer votre code d'utilisateur ainsi que votre mot de passe de **SimpliTRACE**. Si vous n'avez pas ces informations, contactez le Service à la clientèle d'Attestra ou référez-vous à « Démarche d'installation » .

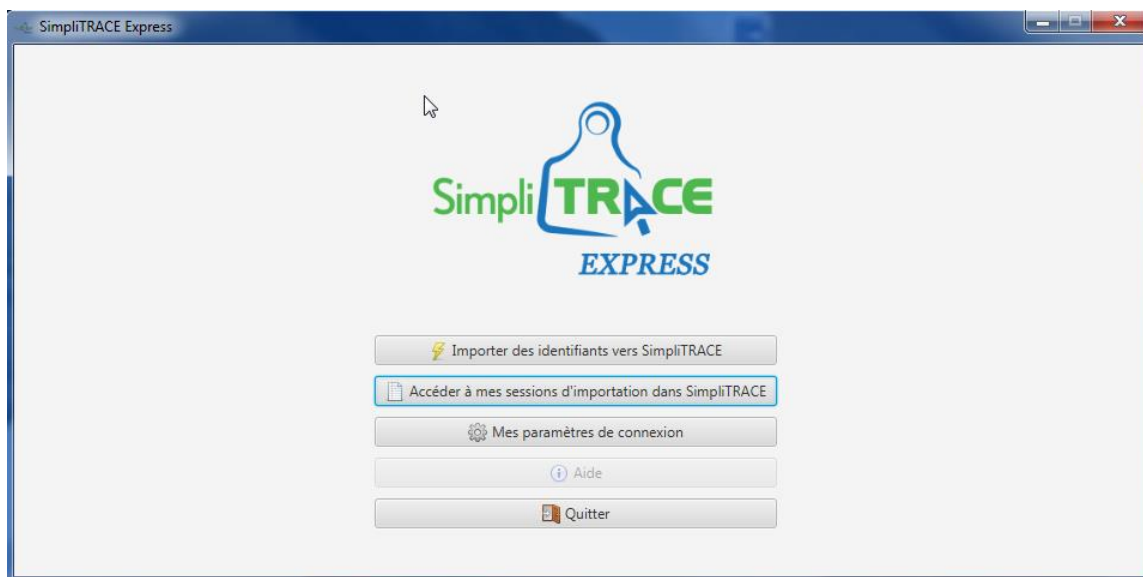


Une fois l'installation et la configuration terminées, la page d'accueil de **SimpliTRACE Express** s'affichera à l'écran. Cette page s'ouvrira chaque fois que vous accédez à l'application pour effectuer l'importation des données de votre lecteur.

Un message vous rappellera de brancher votre lecteur à l'ordinateur et de **l'allumer**. Cliquez sur le bouton **OK** pour accéder au menu de l'application.

Page d'accueil de **SimpliTRACE Express**





Nous vous invitons à consulter le **Guide d'utilisation** ou les tutoriels situés au : <https://attestra.com/tracabilite/animaux-delevage/simplitrace/> pour en savoir plus sur le fonctionnement de cette application.

Attestra

555, boulevard Roland-Therrien, bureau 050
Longueuil (Québec) J4H 4E8
Téléphone : 450 677-1757 – Téléphone sans frais : 1 866 270-4319
Télécopieur : 450 679-6547 – Télécopieur sans frais : 1 866 473-4033
Site Internet : www.attestra.com

Attestra conserve tous les droits de propriété. La reproduction intégrale ou partielle, la transmission électronique ou par tout autre moyen, la modification et l'utilisation à des fins commerciales ou publiques sont interdites sans l'autorisation préalable d'Attestra.